



EDITORIAL

Ano de 2015, após dois meses de muita chuva, os apicultores gaúchos estão apostando nas floradas de março a maio para recuperar a safra de mel que teve uma quebra mais de 70% na primavera/verão. Após muitos anos não há mel nos supermercados do RS o que provocou uma alta fantástica, sendo comercializado, em algumas feiras a R\$ 24,00/kg, isso vem ao encontro do desabastecimento devido a elevada exportação em 2014. O Brasil exportou em 2014, 25.317.263 kg de mel, totalizando US\$ 98.576.000, segundo a Associação Brasileira dos Exportadores de Mel (ABEMEL) representou um acréscimo de 82,13% em relação a 2013 em valor comercial e 56,46% em termos de volume. Podemos concluir que certamente não vamos ter mel neste inverno, período quando aumenta o consumo deste rico alimento.

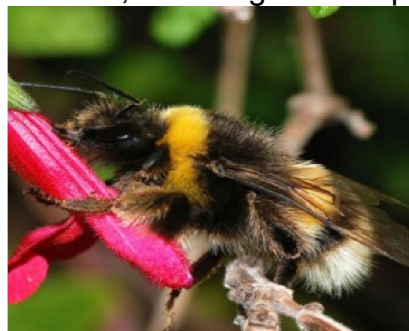
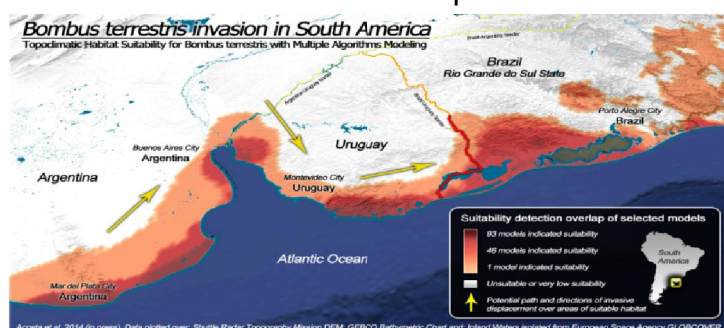
NOTÍCIAS



Informações no Site: www.abelhaprocurada.com.br

Cidades Vulneráveis à Invasão e Prioridades de Monitoramento

O mapa abaixo exhibe as cidades do Rio Grande do Sul que estão susceptíveis à entrada da abelha invasora por meio da expansão natural da espécie desde a Argentina, Uruguai até o Brasil. As cidades estão classificadas conforme a prioridade de monitoramento; leia a legenda no próprio mapa



NOTÍCIAS

GRUPO RELIGIOSO PADRE ASSIS TEM CRIAÇÃO DE PRINCESAS E RAINHAS DE MICRO CLIMA SOB ENCOMENDA

- REALEIRA: R\$ 10,00
- PRINCESA: R\$ 15,00
- PRINCESA DE DUPLA ENXERTIA: R\$ 20,00
- Envio: A combinar.

O Grupo Religioso Padre Assis desenvolve a criação de rainhas africanizadas de qualidade a partir de tecnologia adequada para venda sob encomenda.

A produção das princesas é feita em sua maioria a partir de matrizes vindas da mesma região onde retornarão suas filhas, conforme acordo firmado com apicultor. Se o mesmo desejar pode também receber realeiras, princesas ou rainhas fecundadas de matrizes selecionadas e testadas na produção de campo. Estão abertas inscrições para estudantes, professores e produtores ligados á atividade apícola de produção de campo. Todos os estágios não são remunerados e os inscritos deverão trazer o seu uniforme apícola. O inscrito ganhará pouso e alimentação.

Contatos: Apiário Padre Assis/ Cristiano / Mercomel: 55- 32513057 / 99523878

Dr. Ademir Haettinger (vice-presidente da FARGS): 55-99211631

Victor Piccoli Kronenberger (Técnico Apícola): 55-91665916 / 99178693

As princesas e rainhas serão transportadas, conforme figura abaixo



Gaiola de transporte de princesas e rainhas.



Realeiras

Ainda é possível agendar a aquisição de princesas, basta fazer contato conforme telefones acima informados.

NOTÍCIAS

Estamos reenviando semanalmente, via e-mail, o Informativo ApiNews que gentilmente recebemos do Sr. Ori Andreola, presidente da Associação de Apicultores de São Borja. Pedimos, aos interessados que façam cadastro do seu e-mail que também enviaremos algumas revistas eletrônicas de apicultura

Esta confirmado o local do 19º SEMINÁRIO ESTADUAL DE APICULTURA, em Santa Cruz do Sul veja na sequência;



As palestras serão realizadas no Auditório Central da UNISC, prédio 24.
A EXPOAPIS será ao lado no prédio 23.

Em breve mais notícias sobre o 19º Seminário Estadual de Apicultura

AGENDA APICOLA 2015/2018

23 de maio de 2015 – ENCONTROS DE APICULTORES E JANTAR DO MEL EM SANTIAGO/RS

23 a 25 de Julho de 2015 – UNISC-Santa Cruz do Sul - 19º Seminário Estadual de Apicultura/RS

14 e 15 de Agosto de 2015 – Curitiba/RS – SC, 32º Encontro Catarinense de Apicultores e Meliponicultores

MAIO 2016 – FORTALEZA/CE- XXI CONBRAPI

16 a 19 de MAIO 2018 – JOINVILE/SC - XXII CONBRAPI

21-25 de Setembro de 2015 – APIMONDIA-Daejeon-Korea do Sul 44º Congresso Internacional de Apicultura –

